

Haltern-Lavesum



NATURWILDPARK Granat - der ganz andere Wildpark

Hunde in der Anlage nicht erlaubt!



Öffnungszeiten ganzjährig:
täglich 10.00 - 18.00 Uhr (auch an Sonn- und Feiertagen)
außer Heiligabend und Silvester 10.00 - 16.00 Uhr
Vom 1.12. bis zum 20.12. und am 25.12. haben wir
geschlossen.
In den Wintermonaten November bis März haben wir
bis zur Dämmerung für Sie geöffnet.

Weitere Informationen finden Sie im Internet unter
www.naturwildpark.de
eMail: info@naturwildpark.de
Anschritt: Granatstraße 626 • 45721 Haltern
Telefon: 05975 93579 • Mobil: 0175 3767386
Holger Beckmann • Wildpark • Wildhandel



Hüften wie die Kängurus können nicht nur die
Kinder auf dem ca. 140 m² großen Hüpfkissen.



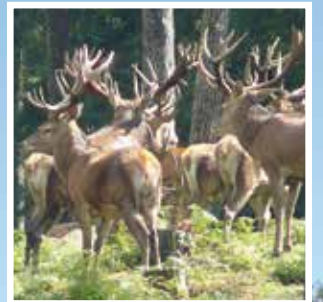
Auf dem Spielplatz können sich die Kinder nach
Herzenslust ausstoben!



Im Feuchtbiotop kann man das Leben in
seiner ganzen Vielfalt beobachten. Hier leben
KoiKarpen, Wasserschildkröten, Frösche,
Kröten usw.



Wildpark • Erlebnis-Spielwelt • Erholung für Groß und Klein



Bei uns leben fast alle Tiere in einem bergigen,
reich bewaldeten Freigehege. Dieses können
sowohl Sie als auch die Tiere ohne störende
Zäune durchwandern und genießen.

Das macht uns einzigartig und ganz besonders!



NATURWILDPARK Granat - der ganz andere Wildpark

Der Naturwildpark liegt am Übergang vom Ruhrgebiet
zum Münsterland, inmitten einer herrlichen Waldland-
schaft, die zu erholsamen Spaziergängen einlädt.

Dem Wanderer und Naturliebhaber wird hier die
Gelegenheit geboten – abseits vom Trubel der Groß-
stadt und vom alltäglichen Trott –, das Wild im groß-
räumigen und naturbelassenen Wildpark zu
beobachten und kennenzulernen.

Hochkapitales Rotwild mit großen und starken Geweihen, die im
Laufe eines Lebens über 40 Enden zeigen.

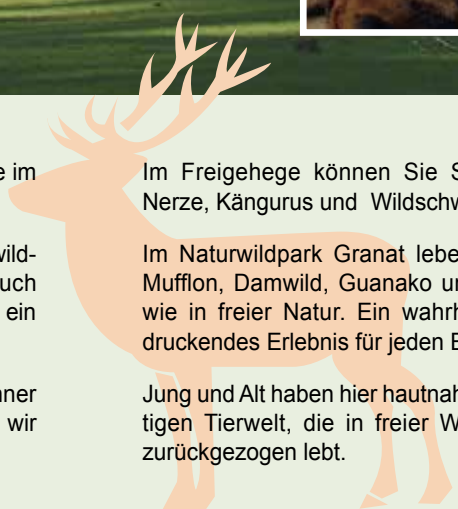
In freier Wildbahn sind Wölfe in Europa noch selten. Im Naturwild-
park sind die sonst scheuen Tiere gut zu beobachten. Auch
Luchse fühlen sich im Naturwildpark wohl, denn sie bewohnen ein
ca. 3.600 m² großes Areal.

In den Volieren werden Sittiche, Tauben, Fasanen und Hühner
vieler Rassen, Farben und Arten gehalten. Im Freilauf zeigen wir
Pfauen, Perlhühner, Enten, Gänse usw.

Im Freigehege können Sie Strauße, Luchse, Wölfe,
Nerze, Kängurus und Wildschweine beobachten.

Im Naturwildpark Granat leben Sika- und Rothirsche,
Mufflon, Damwild, Guanako und Hängebauchschweine
wie in freier Natur. Ein wahrhaft seltenes und beein-
druckendes Erlebnis für jeden Besucher.

Jung und Alt haben hier hautnahen Kontakt mit der vielfäl-
tigen Tierwelt, die in freier Wildbahn sehr scheu und
zurückgezogen lebt.





Granatstraße / L652

Eingang
Kiosk
Terrasse
WC
Ausgang



Greifvogelschau
Termine entnehmen Sie bitte dem Aushang oder auf unserer Homepage www.naturwildpark.de

Bienenvolk

Freigehege:
Guanakos, Damwild, Muffelwild, Rotwild, uvm.

BT Bank und Tisch
B Bank
F Futterautomat

NATURWILDPARK

Granat - der ganz andere Wildpark